

สรุปผลการดำเนินงาน

สรุปผลการสำรวจความพึงพอใจของผู้รับบริการที่มีต่อการให้บริการของสำนักงาน-
พระพุทธศาสนาจังหวัดปราจีนบุรี ประจำปีเดือนมิถุนายน ๒๕๖๖ ดังนี้

การสรุปผลการสำรวจ

ตอนที่ ๑ ข้อมูลทั่วไป

สำนักงานพระพุทธศาสนาจังหวัดปราจีนบุรี วิเคราะห์ผลการสำรวจความพึงพอใจ
ของผู้รับบริการที่มีต่อการให้บริการของสำนักงานพระพุทธศาสนาจังหวัดปราจีนบุรี พบว่า ผู้ตอบแบบสำรวจ
ส่วนใหญ่เป็นเพศชาย คิดเป็นร้อยละ ๗๘.๕๗ ผู้ตอบแบบสำรวจส่วนใหญ่มีอายุระหว่าง ๔๐ - ๖๐ ปี คิดเป็น
ร้อยละ ๕๗.๑๔ พบว่า ผู้ตอบแบบสำรวจส่วนใหญ่ได้รับการผ่านช่องทางการติดต่อด้วยตนเอง คิดเป็นร้อยละ
๑๐๐ และผู้ตอบแบบสำรวจส่วนใหญ่มีสถานะเป็นประชาชนทั่วไป คิดเป็นร้อยละ ๕๗.๑๔

ตอนที่ ๒ การประเมินความพึงพอใจ

๑) ด้านการให้บริการของเจ้าหน้าที่

ผู้ตอบแบบสำรวจส่วนใหญ่มีความพึงพอใจต่อการให้บริการของเจ้าหน้าที่
สำนักงานพระพุทธศาสนาจังหวัดปราจีนบุรี ในภาพรวมอยู่ในระดับมากที่สุด (\bar{X} = ๔.๘๙)

๒) ด้านกระบวนการ ขั้นตอนการให้บริการ

ผู้ตอบแบบสำรวจส่วนใหญ่มีความพึงพอใจในด้านกระบวนการ ขั้นตอนการให้บริการของ
เจ้าหน้าที่สำนักงานพระพุทธศาสนาจังหวัดปราจีนบุรี ในภาพรวมอยู่ในระดับมากที่สุด (\bar{X} = ๔.๘๖)

๓) ด้านสิ่งอำนวยความสะดวก

ผู้ตอบแบบสำรวจส่วนใหญ่มีความพึงพอใจในด้านสิ่งอำนวยความสะดวกของสำนักงาน
พระพุทธศาสนาจังหวัดปราจีนบุรี ในภาพรวมอยู่ในระดับมากที่สุด (\bar{X} = ๔.๘๖)

๔) ด้านคุณภาพการให้บริการ

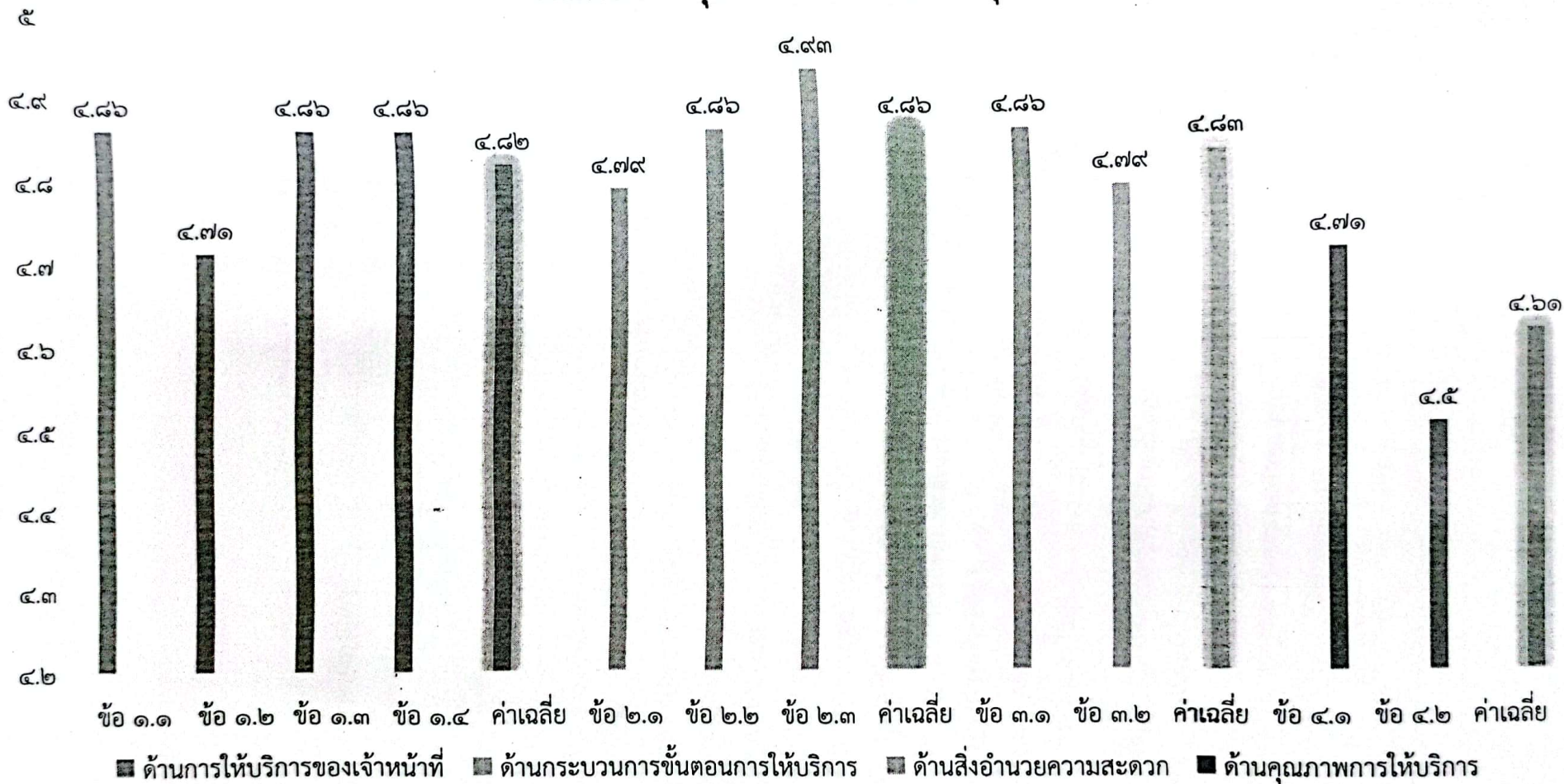
ผู้ตอบแบบสำรวจส่วนใหญ่มีความพึงพอใจในด้านคุณภาพการให้บริการของ
สำนักงานพระพุทธศาสนาจังหวัดปราจีนบุรี ในภาพรวมอยู่ในระดับมากที่สุด (\bar{X} = ๔.๖๑)

โดยสรุปผล ความพึงพอใจของผู้รับบริการที่มีต่อการให้บริการของสำนักงานพระพุทธศาสนา
จังหวัดปราจีนบุรีในภาพรวม อยู่ในระดับมากที่สุด มีค่าเฉลี่ยเท่ากับ ๔.๘ หรือคิดเป็นร้อยละ ๙๖.๑

ตารางแสดงการกำหนดช่วงคะแนนตามแนวทางของ Likert Scales

คะแนน	ช่วงคะแนน	ระดับความพึงพอใจ
๕	๔.๕๑ - ๕.๐๐	มากที่สุด
๔	๓.๕๑ - ๔.๕๐	มาก
๓	๒.๕๑ - ๓.๕๐	ปานกลาง
๒	๑.๕๑ - ๒.๕๐	น้อย
๑	๑.๐๐ - ๑.๕๐	ควรปรับปรุง

ค่าเฉลี่ยการประเมินความพึงพอใจของผู้รับบริการที่มีต่อการให้บริการ เดือนมิถุนายน ๒๕๖๖ สำนักงานพระพุทธศาสนาจังหวัดปราจีนบุรี



จำนวนผู้รับบริการ ๑๔ คน

ความคิดเห็นเพิ่มเติม ดังนี้

- มีความเหมาะสมและสะดวกกว่าแต่ก่อน
- ดีมากๆ

เพศชาย ๑๓ คน เพศหญิง ๑ คน

อายุ ๑) ต่ำกว่า ๒๐ ปี ๑ คน ๒) ๒๐ - ๔๐ ปี ๑ คน ๓) ๔๐ - ๖๐ ปี ๘ คน ๔) ๖๐ ปี ขึ้นไป ๔ คน

ช่องทางการติดต่อ ๑) ติดต่อด้วยตนเอง ๑๓ คน ๒) โทรศัพท์/โทรสาร ๑ คน ๓) อื่นๆ ๐ คน

สถานะ ๑) บุคลากร พศ. ๐ คน ๒) พระภิกษุ สามเณร แม่ชี ๘ คน ๓) ประชาชนทั่วไป ๕ คน ๔) อื่นๆ ๑ คน