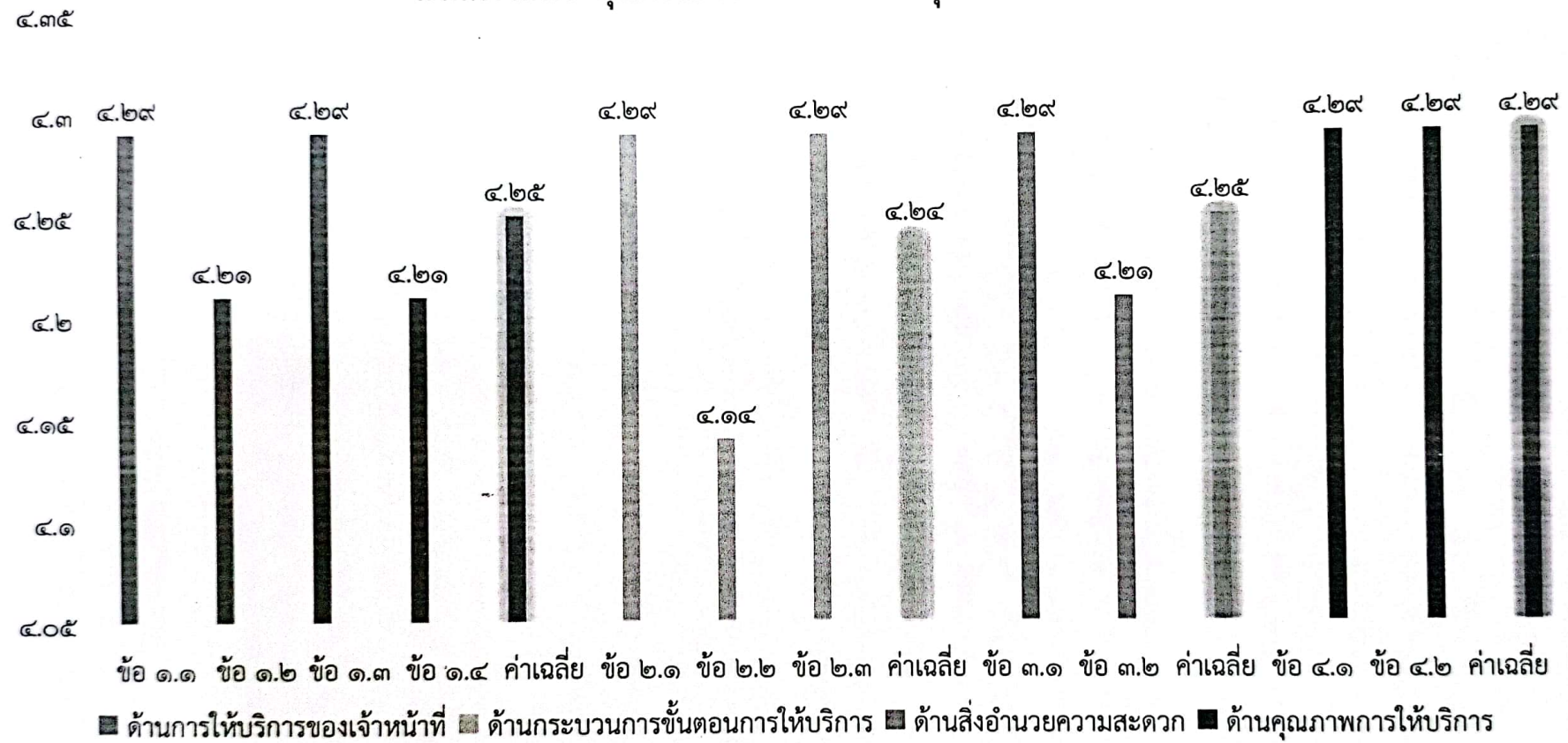




ค่าเฉลี่ยการประเมินความพึงพอใจของผู้รับบริการที่มีต่อการให้บริการ  
เดือนกรกฎาคม ๒๕๖๖  
สำนักงานพระพุทธศาสนาจังหวัดปราจีนบุรี



จำนวนผู้รับบริการ ๑๒ คน  
ความคิดเห็นเพิ่มเติม ดังนี้  
- อบอุ่น  
- บริการดี

เพศชาย ๙ คน เพศหญิง ๓ คน  
อายุ ๑) ต่ำกว่า ๒๐ ปี ๐ คน ๒) ๒๐ - ๔๐ ปี ๓ คน ๓) ๔๐ - ๖๐ ปี ๙ คน ๔) ๖๐ ปี ขึ้นไป ๐ คน  
ช่องทางการติดต่อ ๑) ติดต่อด้วยตนเอง ๑๒ คน ๒) โทรศัพท์/โทรสาร ๐ คน ๓) อื่นๆ ๐ คน  
สถานะ ๑) บุคลากร พศ. ๐ คน ๒) พระภิกษุ สามเณร แม่ชี ๖ คน ๓) ประชาชนทั่วไป ๖ คน ๔) อื่นๆ ๐ คน