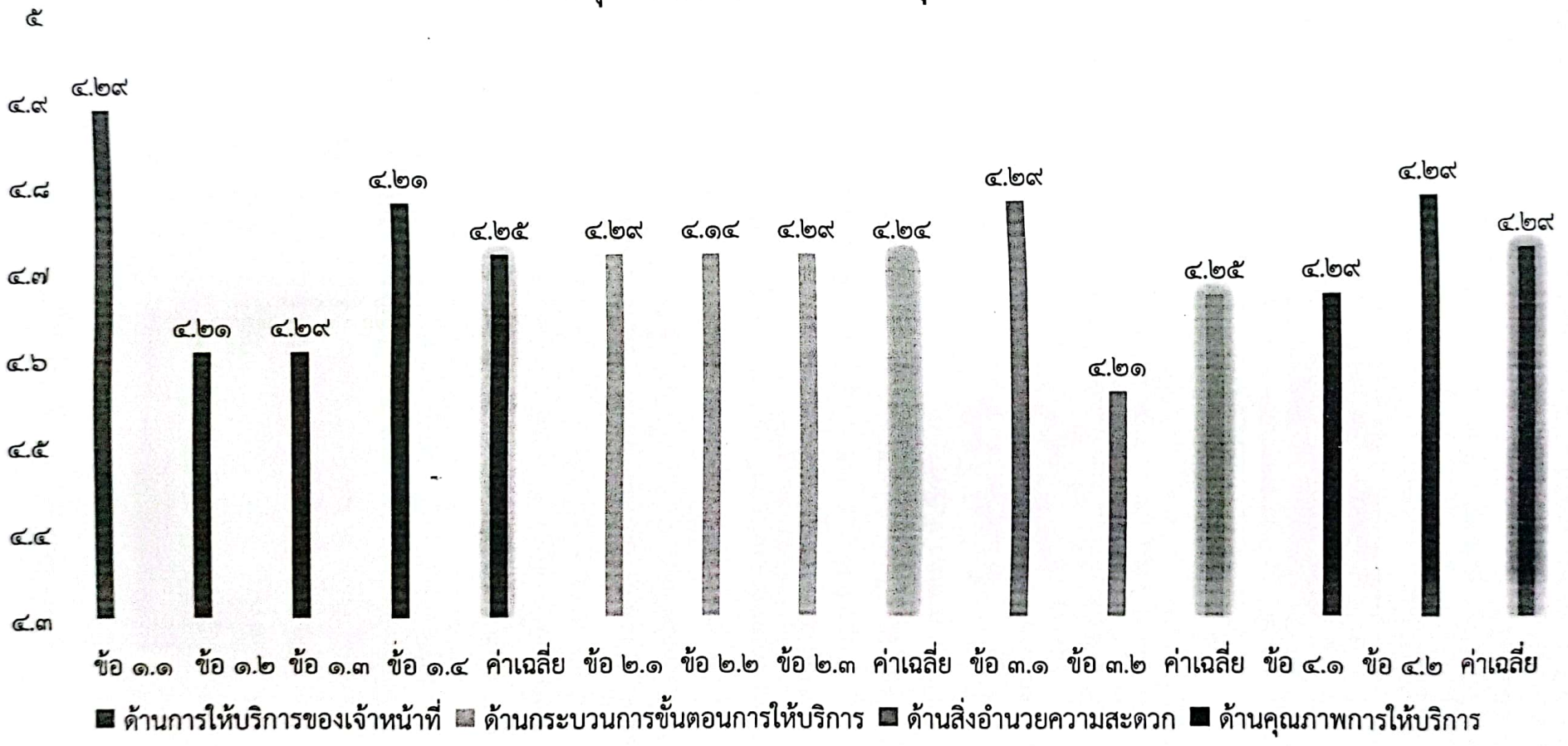




## ค่าเฉลี่ยการประเมินความพึงพอใจของผู้รับบริการที่มีต่อการให้บริการ เดือนสิงหาคม ๒๕๖๖ สำนักงานพระพุทธศาสนาจังหวัดปราจีนบุรี



จำนวนผู้รับบริการ ๑๔ คน  
 ความคิดเห็นเพิ่มเติม ดังนี้  
 - รวดเร็ว  
 - ทุกอย่างดีมาก

เพศชาย ๑๒ คน เพศหญิง ๒ คน  
 อายุ ๑) ต่ำกว่า ๒๐ ปี ๐ คน ๒) ๒๐ - ๔๐ ปี ๙ คน ๓) ๔๐ - ๖๐ ปี ๙ คน ๔) ๖๐ ปี ขึ้นไป ๐ คน  
 ช่องทางการติดต่อ ๑) ติดต่อด้วยตนเอง ๑๗ คน ๒) โทรศัพท์/โทรสาร ๑ คน ๓) อื่นๆ ๐ คน  
 สถานะ ๑) บุคลากร พศ. ๐ คน ๒) พระภิกษุ สามเณร แม่ชี ๖ คน ๓) ประชาชนทั่วไป ๑๒ คน ๔) อื่นๆ ๐ คน