

สรุปผลการดำเนินงาน

สรุปผลการสำรวจความพึงพอใจของผู้รับบริการที่มีต่อการให้บริการของสำนักงานพระพุทธศาสนาจังหวัดปราจีนบุรี ประจำเดือนกันยายน ๒๕๖๖ ดังนี้

การสรุปผลการสำรวจ

ตอนที่ ๑ ข้อมูลทั่วไป

สำนักงานพระพุทธศาสนาจังหวัดปราจีนบุรี วิเคราะห์ผลการสำรวจความพึงพอใจของผู้รับบริการที่มีต่อการให้บริการของสำนักงานพระพุทธศาสนาจังหวัดปราจีนบุรี พบว่า ผู้ตอบแบบสำรวจส่วนใหญ่เป็นเพศชาย คิดเป็นร้อยละ ๖๖.๖๗ ผู้ตอบแบบสำรวจมีอายุระหว่าง ๒๐ - ๔๐ ปี คิดเป็นร้อยละ ๖๑.๑๑ ผู้ตอบแบบสำรวจส่วนใหญ่ได้รับบริการผ่านช่องทางการติดต่อด้วยตนเอง คิดเป็นร้อยละ ๑๐๐.๐๐ และผู้ตอบแบบสำรวจส่วนใหญ่มีสถานะเป็นประชาชนทั่วไปคิดเป็นร้อยละ ๕๕.๕๖

ตอนที่ ๒ การประเมินความพึงพอใจ

๑) ด้านการให้บริการของเจ้าหน้าที่

ผู้ตอบแบบสำรวจส่วนใหญ่มีความพึงพอใจต่อการให้บริการของเจ้าหน้าที่สำนักงานพระพุทธศาสนาจังหวัดปราจีนบุรี ในภาพรวมอยู่ในระดับมากที่สุด ($\bar{X} = ๔.๘๙$)

๒) ด้านกระบวนการ ขั้นตอนการให้บริการ

ผู้ตอบแบบสำรวจส่วนใหญ่มีความพึงพอใจในด้านกระบวนการ ขั้นตอนการให้บริการของเจ้าหน้าที่สำนักงานพระพุทธศาสนาจังหวัดปราจีนบุรี ในภาพรวมอยู่ในระดับมากที่สุด ($\bar{X} = ๔.๘๗$)

๓) ด้านสิ่งอำนวยความสะดวก

ผู้ตอบแบบสำรวจส่วนใหญ่มีความพึงพอใจในด้านสิ่งอำนวยความสะดวกของสำนักงานพระพุทธศาสนาจังหวัดปราจีนบุรี ในภาพรวมอยู่ในระดับมากที่สุด ($\bar{X} = ๔.๘๑$)

๔) ด้านคุณภาพการให้บริการ

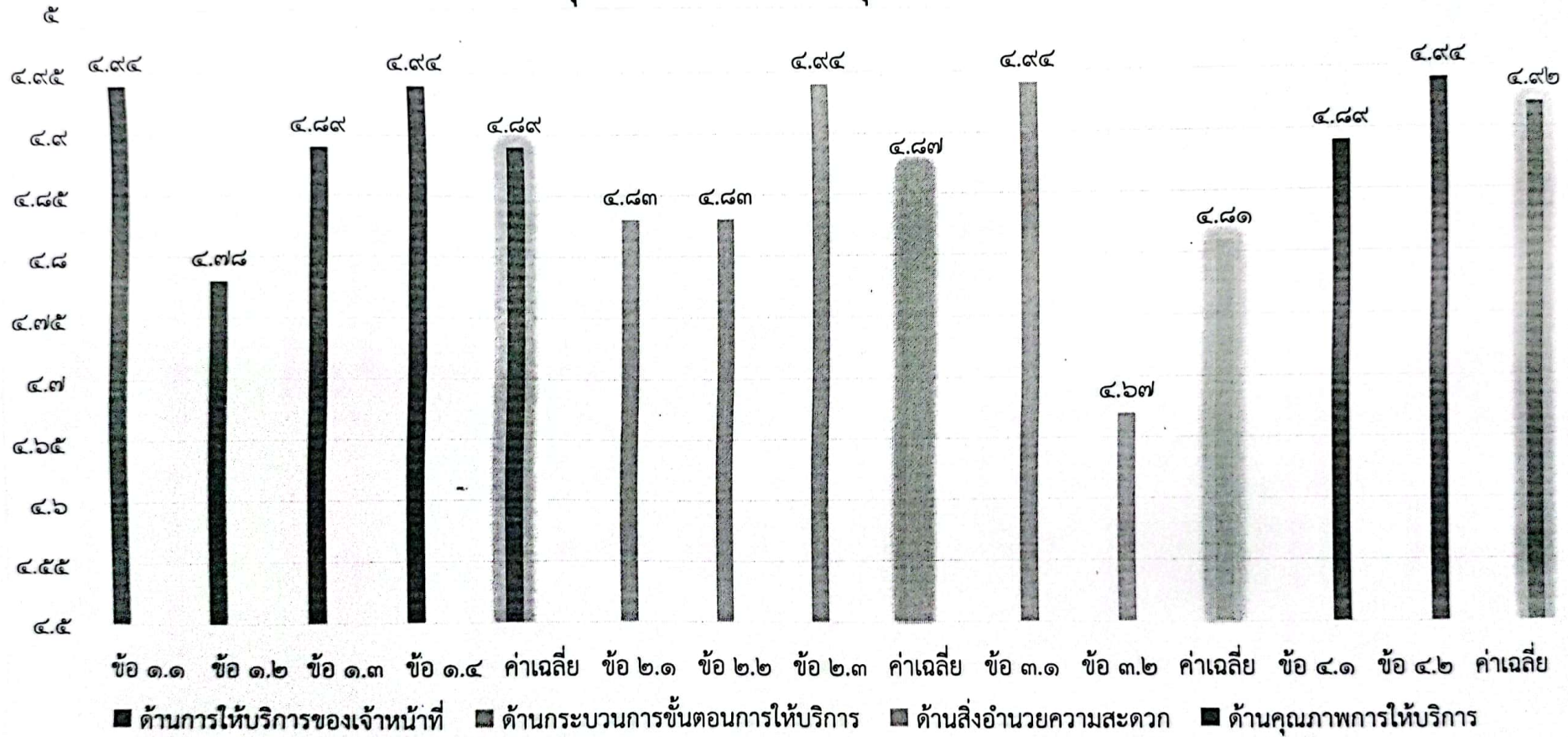
ผู้ตอบแบบสำรวจส่วนใหญ่มีความพึงพอใจในด้านคุณภาพการให้บริการของสำนักงานพระพุทธศาสนาจังหวัดปราจีนบุรี ในภาพรวมอยู่ในระดับมากที่สุด ($\bar{X} = ๔.๙๒$)

โดยสรุปผล ความพึงพอใจของผู้รับบริการที่มีต่อการให้บริการของสำนักงานพระพุทธศาสนาจังหวัดปราจีนบุรีในภาพรวม อยู่ในระดับมากที่สุด มีค่าเฉลี่ยเท่ากับ ๔.๘๗ หรือคิดเป็นร้อยละ ๙๗.๔๐

ตารางแสดงการกำหนดช่วงคะแนนตามแนวทางของ Likert Scales

คะแนน	ช่วงคะแนน	ระดับความพึงพอใจ
๕	๔.๕๑ - ๕.๐๐	มากที่สุด
๔	๓.๕๑ - ๔.๕๐	มาก
๓	๒.๕๑ - ๓.๕๐	ปานกลาง
๒	๑.๕๑ - ๒.๕๐	น้อย
๑	๑.๐๐ - ๑.๕๐	ควรปรับปรุง

ค่าเฉลี่ยการประเมินความพึงพอใจของผู้รับบริการที่มีต่อการให้บริการ
เดือนกันยายน ๒๕๖๖
สำนักงานพระพุทธศาสนาจังหวัดปราจีนบุรี



จำนวนผู้รับบริการ ๑๘ คน

ความคิดเห็นเพิ่มเติม ดังนี้

-รวดเร็วดี

-ดีเยี่ยม

เพศชาย ๑๒ คน เพศหญิง ๖ คน

อายุ ๑) ต่ำกว่า ๒๐ ปี ๒ คน ๒) ๒๐ - ๔๐ ปี ๑๑ คน ๓) ๔๐ - ๖๐ ปี ๕ คน ๔) ๖๐ ปี ขึ้นไป ๐ คน

ช่องทางการติดต่อ ๑) ติดต่อด้วยตนเอง ๑๘ คน ๒) โทรศัพท์/โทรสาร ๐ คน ๓) อื่นๆ ๐ คน

สถานะ ๑) บุคลากร พท. ๐ คน ๒) พระภิกษุ สามเณร แม่ชี ๘ คน ๓) ประชาชนทั่วไป ๑๐ คน ๔) อื่นๆ ๐ คน